



ASAHI GAUGE MFG. CO., LTD.

CATALOG No.7000

MODEL No. 60
MODEL No. 120
MODEL No. 150
MODEL No. 250

省力機器

ZERO-G BALANCER

オイルレス-60型/120型/150型/250型

ワンハンドで無重力状態、吊り荷が簡単に扱えます!!



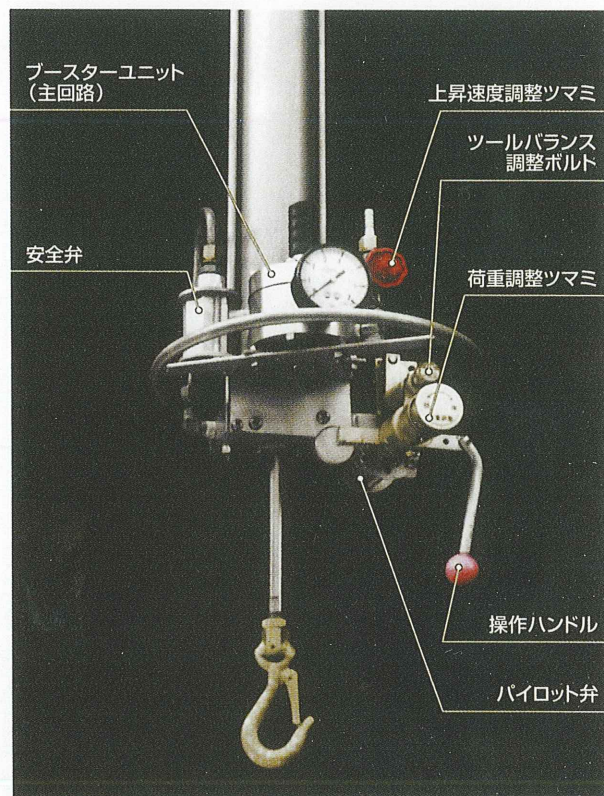
旭計器工業株式会社

ワンハンドによる簡単操作で作業効率に差が付き、安全性が格段に向上。

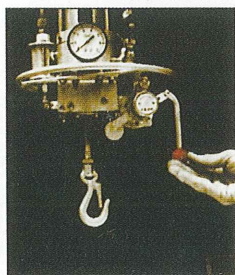
メンテナンスフリー！なぜなら…

- 給油保守が不要。(油切れの故障皆無)
- 排気口からのオイルミスト排出汚染なし。
- 給気中の微小ゴミによる故障ナシ。

- ワンハンドで balanser/ホイスト、ワンタッチ選択。誰にでも簡単に使える快適な操作性。
- 軽量化により作業慣性が少なく、軽快な運動性を実現。
- 重量物の組付けが容易にできるため、補助作業者が省けるので人手を節約。
- 各機械ごとにでも気軽に採用できる経済的な価格を設定。



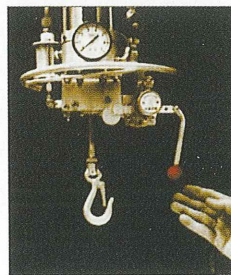
簡単ハンドル操作



Step1 アップ

ハンドルを少し押し上げると上昇します。

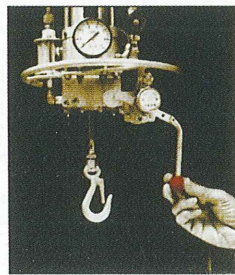
(腰を曲げずに楽な姿勢で作業ができます。ホイスト機能。)



Step2 バランス

手をはなせば常に balancer、両手が自由に使えます。

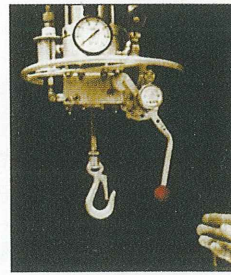
(無重力状態・手で軽々上下運動、宙吊静止ができます。)



Step3 ダウン

ハンドルを少し引き下げると下降します。

(腰を曲げずに楽な姿勢で作業ができます。ホイスト機能。ただし無荷重の場合は下降しません。)



Step4 パワーオフ

ダウンからさらに引き下げると止まりがあってパワーオフ(脱力)となり吊上物の着脱を行えます。

ZERO-G BALANCER

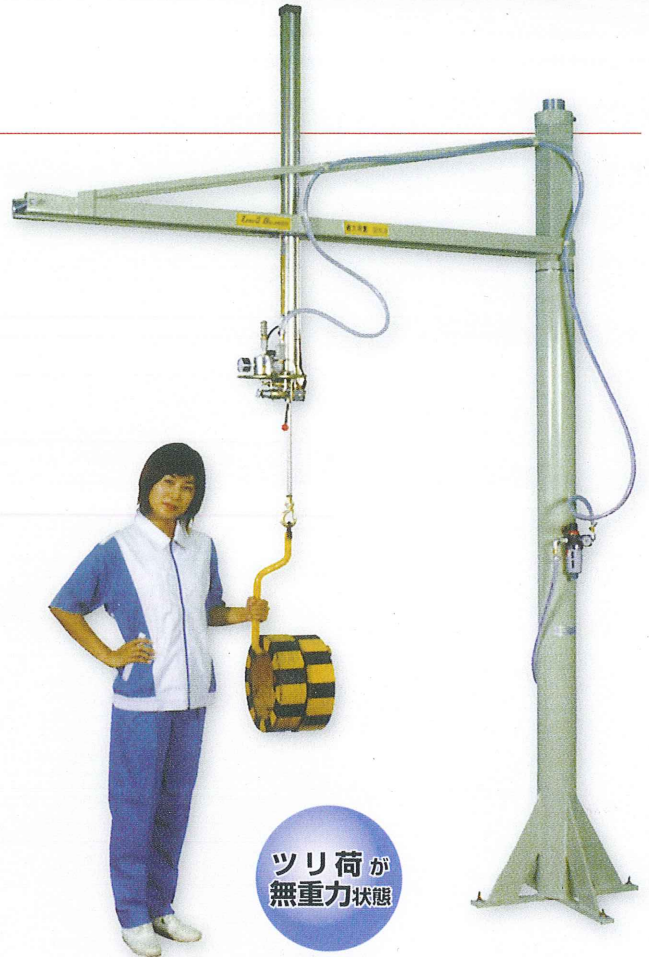
優れた操作性・安全性

[操作性]

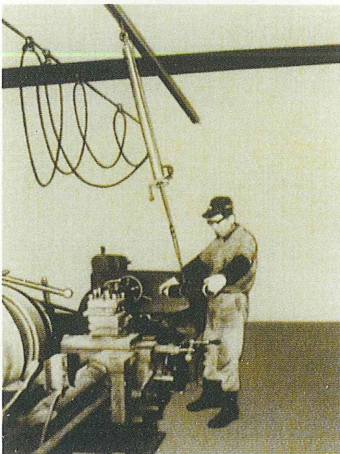
- バランス状態での操作抵抗力は……
60型…約2kg、12型…約4.5kg、150型…約4.5kg、250型…約6kg。(何れも定格荷重時)スタート時のくいつき(ステックスリップ)がほとんどありませんので大変スムーズに操作できます。
- 荷重調整はパイロット方式による間接制御ですから操作ハンドルおよび荷重調整ツマミの操作は軽快です。
- 荷重調整ツマミは1回転で…
60型…約6kg、12型…約12kg、150型…約15kg、250型…約25kg、変化しますので吊下ワークの加工前後で荷重が大きく変化するようなにも、ツマミ操作で対応できます。

[安全性]

- 空気圧が急降下しても、例えばエアースホースがはずれても、安全装置が作動しますので、品物が落下することは全くありません。
- 下降速度は自動的に安全速度に限定されるようになっています。

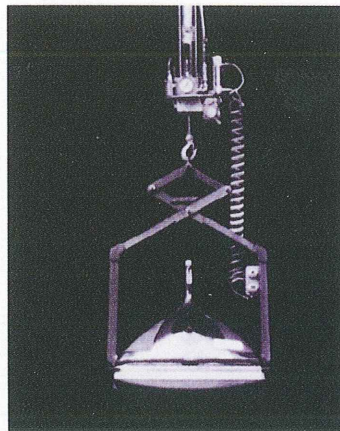


さまざまな現場のニーズに応えます。



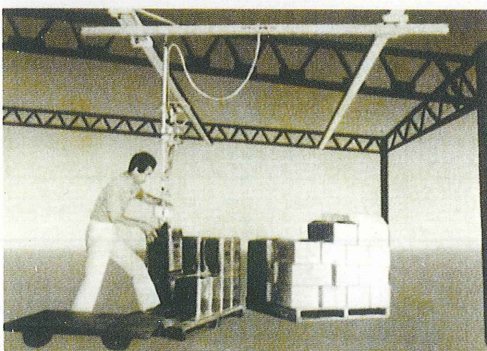
◀ハンガーレールの使用例

1本のレールでも両手で吊物が持て、上下左右と幅のある範囲の作業ができます。



◀リモートコントロール使用例

作業サイクルの早い作業や手元操作を要する作業姿勢に押ボタン式リモコンスイッチ(空気式)が便利です。(別注)



◀広範囲な走行ゲダー使用例

極力軽量化されていますので慣性が少なく極めて軽快に(荷重100kgで走行抵抗は1kg)追従、移動ができます。

仕様

		バランス標準仕様			
型式		オイルレス60型	オイルレス120型	オイルレス150型	オイルレス250型
元空気圧	6気圧時	最大荷重60kg	最大荷重120kg	最大荷重150kg	最大荷重250kg
	5気圧時	最大荷重50kg	最大荷重100kg	最大荷重125kg	最大荷重210kg
	4気圧時	最大荷重40kg	最大荷重80kg	最大荷重100kg	最大荷重168kg
ストローク		1160m/m	1160m/m	1160m/m	1160m/m
※ツールバランス		0~20kg	0~40kg	0~50kg	0~80kg
重量		7kg	8kg	10.5kg	18kg
エアーステア取付部		1/4"	3/8"	3/8"	3/8"
付属品		減圧弁付フィルター	減圧弁付フィルター	減圧弁付フィルター	減圧弁付フィルター

特に油気を嫌う作業にはフィルターと共にミストセパレーターを使用します。(オプション)
(エアーステアの圧力は使用バランス圧力以上であれば圧力変動には無関係です)

※ツールバランスとはフックにやや重たい吊具を常設する場合、パワーオフ状態でその重量をバランスさせる装置。

◎0.65MPa以上では使用できません。

◎要部は全て耐蝕耐磨構造、運動部は最小摩擦構造。

●シリンダー：アルミ合金管硬質アルマイト処理(耐久力は硬質クロームメッキの3倍)

●ロッド：摩擦を最小にするため径小として強靱なバナ鋼硬質クロームメッキ

オプション(別売品)

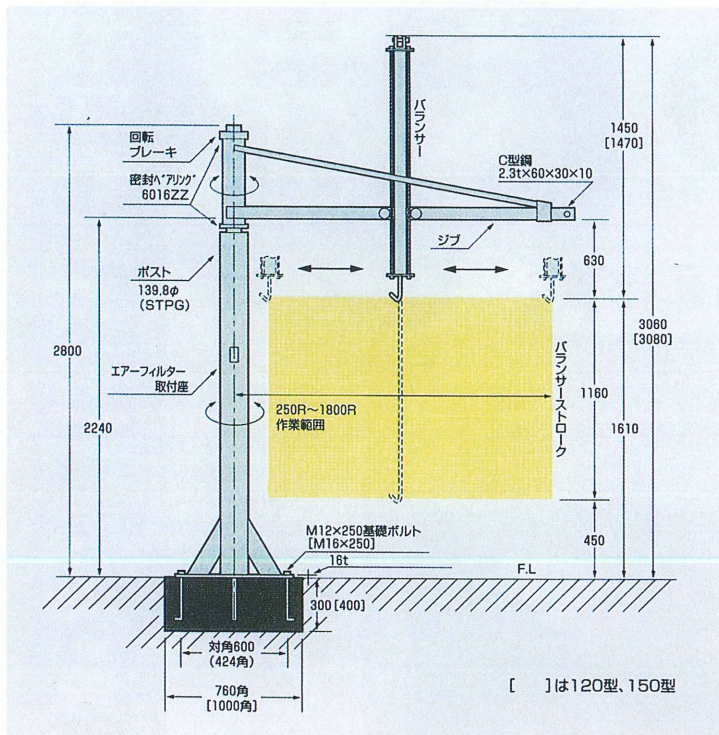
別売 [ジブポスト]

60型、120型、150型、(250型用は別型式)

- 密閉ボールベアリング入り、軽量化されていますので軽快で注油不要
- 回転ブレーキ付ですから不用意に動き出すことはありません。
- 荷重 120g・150g
- 付属品 基礎ボルト4本、ジブポスト廻り配管
60、120型用ジブ22kg、ポスト62kg、計84kg
150型用ジブ28.5kg、ポスト62kg、計90.5kg

[別注品] 特別仕様注文製作

- ①ストローク延長(1400mm迄)および短縮型バランス。
- ②操作ハンドルのリモートコントロールスイッチ型(エアバルブ方式)バランス。
- ③ツインバランス型バランス。ツールバランスと共に2種のワーク荷重設定が可能。



安全に関するご注意 ご使用になる前に必ず、「取扱説明書」をよくお読みいただき、正しくご使用ください。

旭計器工業株式会社

http://www.asahigauge.co.jp.

本社 / 大阪市北区西天満3丁目13-10 〒530-0047
TEL.06-6362-7531 FAX.06-6361-1351
E-mail:osaka@asahigauge.co.jp

東京営業所 / 東京都港区芝大門1-1-21 2F 〒105-0012
TEL.03-3436-5381 FAX.03-3436-5433
E-mail:tokyo@asahigauge.co.jp

四国営業所 / 愛媛県新居浜市郷1-2-12 〒792-0886
TEL.0897-47-4351 FAX.0897-47-4352
E-mail:shikoku@asahigauge.co.jp

滋賀工場 / 滋賀県湖南市石部中央3-6-1 〒520-3106
TEL.0748-77-3136 FAX.0748-77-5625
E-mail:shiga@asahigauge.co.jp



- 本カタログ記載の製品仕様、デザイン等は2008年6月現在のものです。改良のため予告なく変更することがございますのでご了承ください。
- 製品の色は印刷のため実物と多少異なる場合があります。
- このカタログからの無断転載はかたくお断りいたします。