

マイクロスイッチ付圧力計

Ver3

Pressure gauge with micro switch

Model 670

概要

本器は、圧力によって変位するブルドン管がマイクロスイッチを作動させON-OFFの電気信号を発するもので警報または制御用に使用するものです。

特徴

- ・電気容量の大きなマイクロスイッチを使用しており大容量の負荷を掛けられます。
- ・指示と接点用エレメントが別になっているため接点後の指示遅れはありません。



仕様

大きさ

φ100、φ150、φ200

圧力レンジ

0~0.05MPa to 0~50MPa

接続ネジ

G3/8またはG1/2(他のサイズも製作可)

接液部材質

ブルドン管→ステンレス
 株→ステンレス

ケース材質及び外装

φ100: 亜鉛合金(黒色塗装)
 φ150: アルミ合金(黒色塗装)
 φ200: アルミ合金(黒色塗装)

ケース構造

防滴構造(IP 54)

接点形式

マイクロスイッチ1接点または2接点

指示精度

±1.6% F. S.

設定精度

±3.0% F. S.

接断差

レンジによって異なります。詳細は外形図をご参照下さい。

再現性

±1.0% F. S.

設定方法

内部調整式又は外部調整式

接点容量

AC250V 6A
 DC30V 1A($\cos\phi = 1$)

取付方法

A形(縁なし)・B形(丸縁)・D形(埋込)

耐電圧

AC1500V 1分間(端子-ケース間)

絶縁抵抗

DC500Vメガーにて50MΩ以上(端子-ケース間)

接点調整範囲

10% F. S. ~ 90% F. S.

使用温度

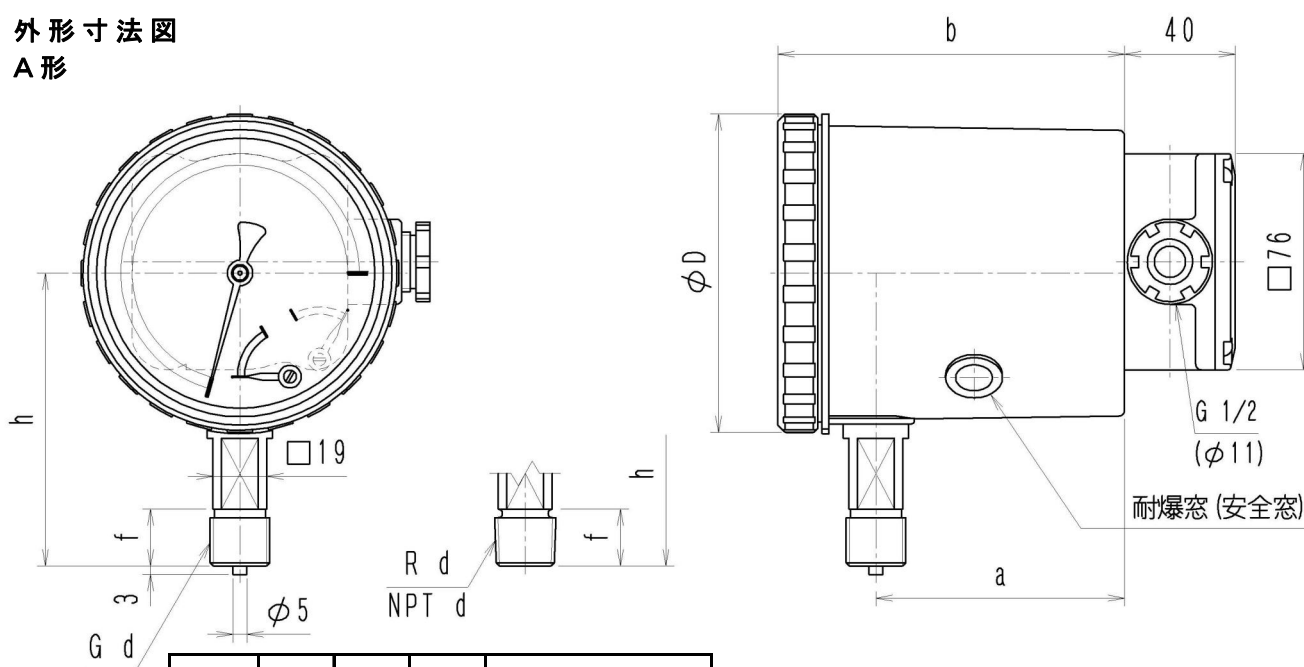
-5~45℃(ただし測定流体が凍結しないこと。)

マイクロスイッチの寿命

500,000回以上
 (但し、φ100の場合230V5A抵抗負荷で40,000回以上、
 直流定格の場合は5,000回以上です。)



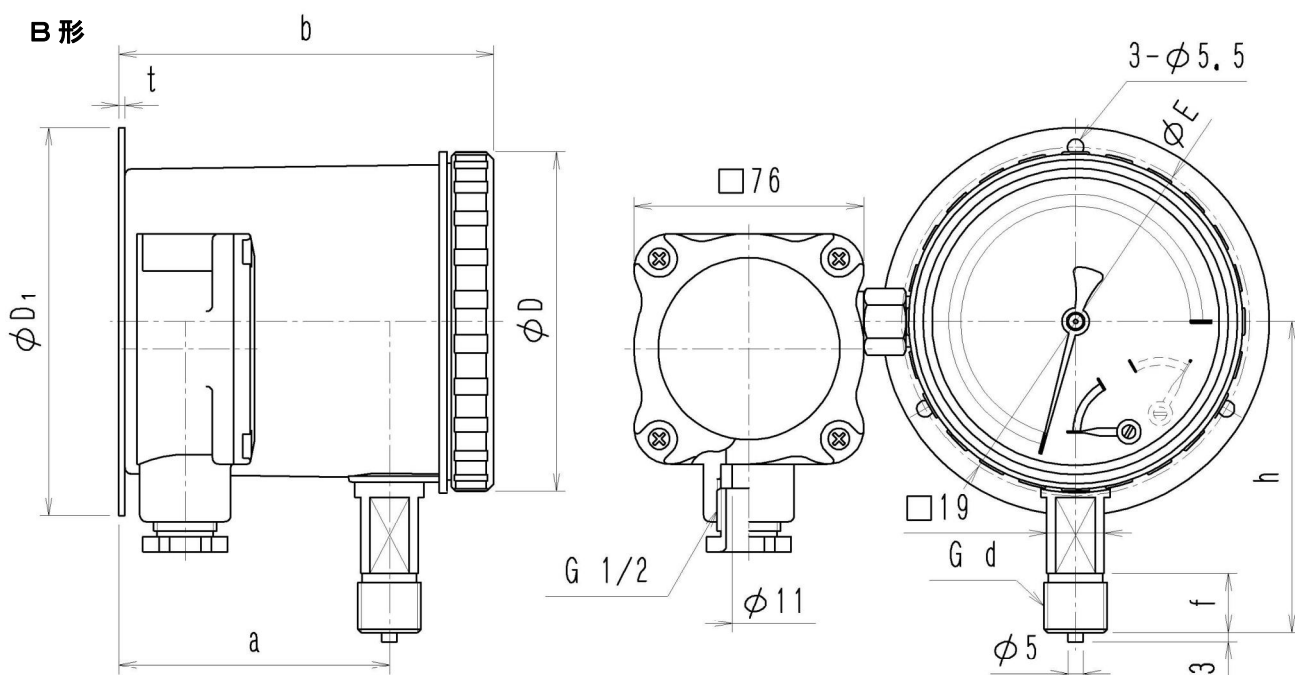
外形寸法図
A形



大きさ	D	a	b	h		
				1/4	3/8	1/2
100	112	87	122	99	101	103
150	164	70	101	121	123	125
200	219	67	120	148	150	152

d	f
1/4	16
3/8	18
1/2	20

B形



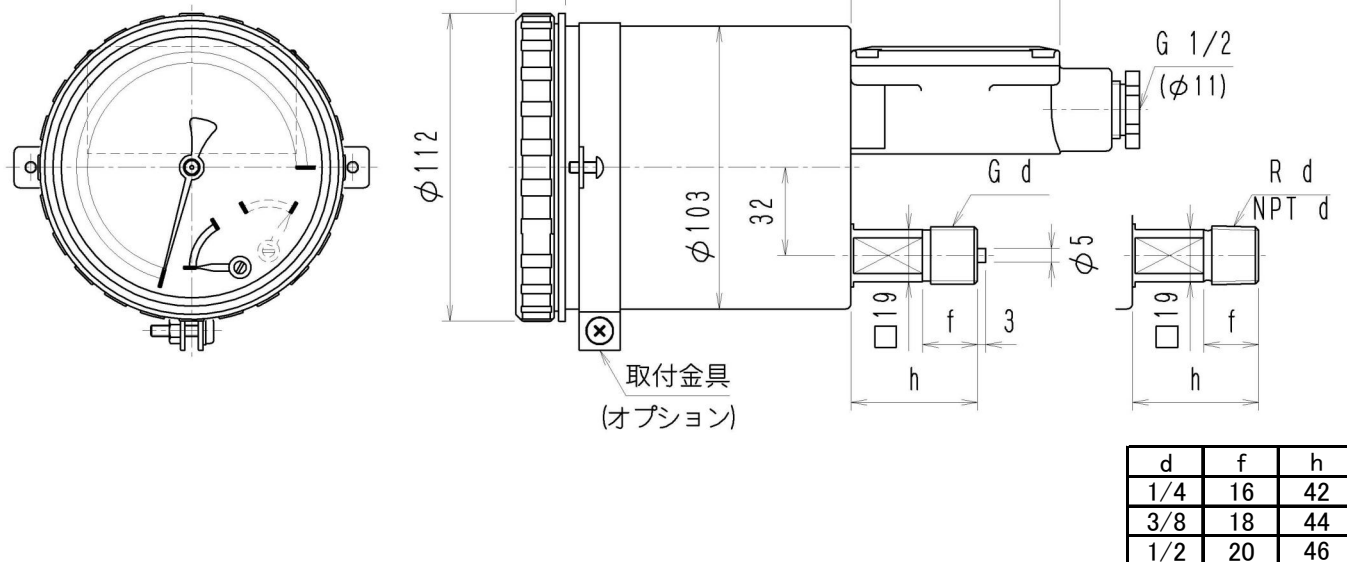
大きさ	D	D ₁	a	b	t	E	h		
							1/4	3/8	1/2
100	112	128	89.5	124	2	115	99	101	103
150	164	178	70	103	2.3	165	121	123	125
200	219	235	67	120	4	220	148	150	152

d	f
1/4	16
3/8	18
1/2	20

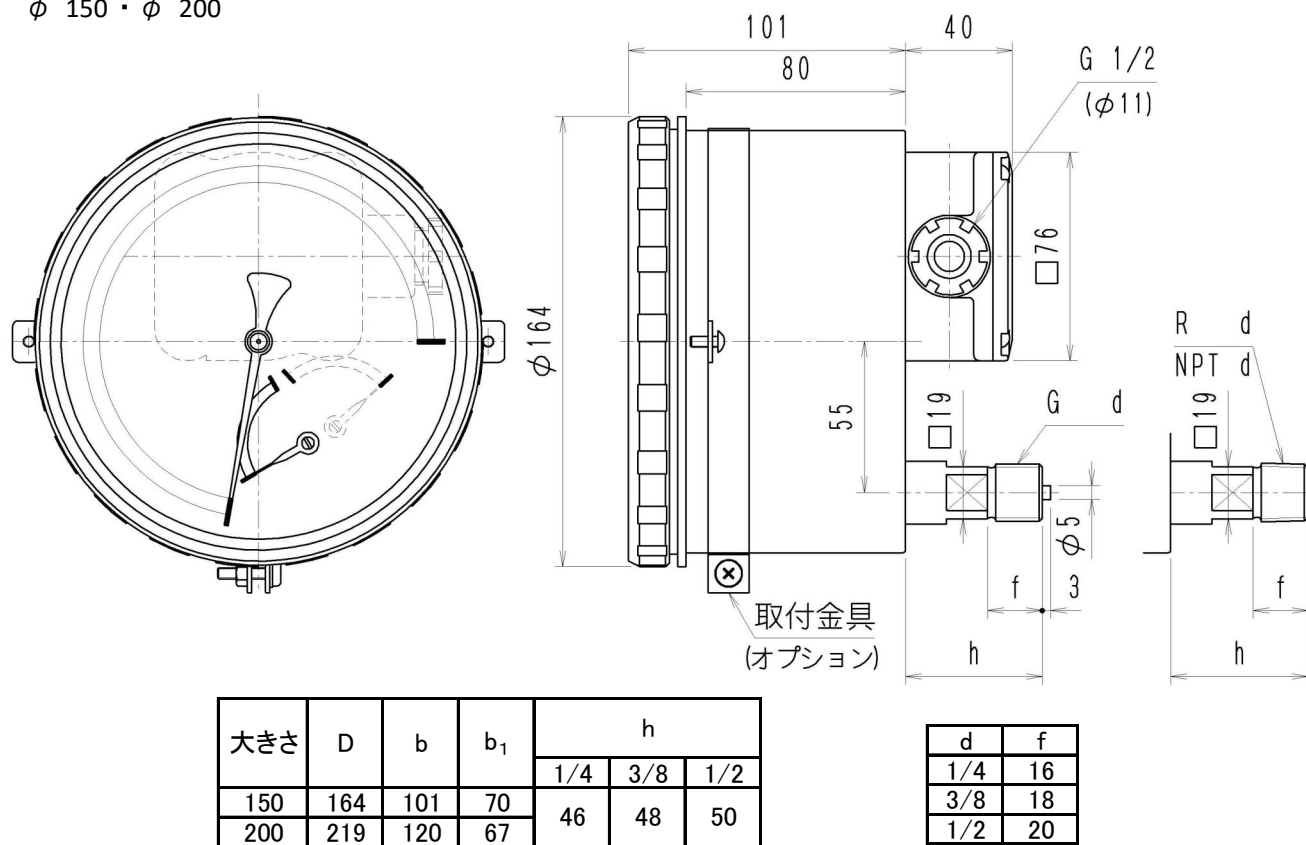
外形寸法図

D形

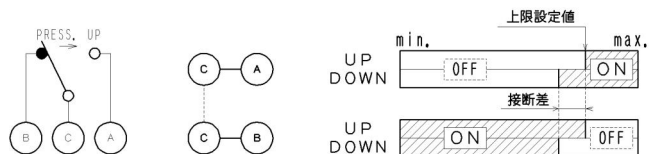
φ 100



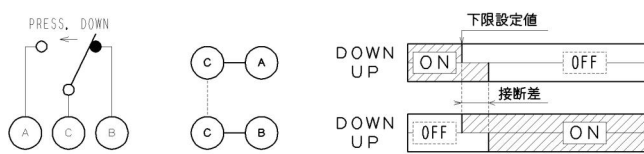
φ 150 ・ φ 200



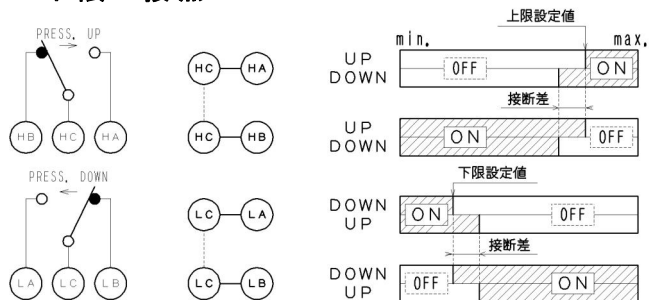
上限 1 接点



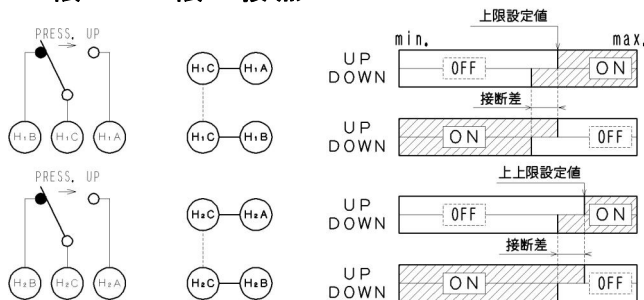
下限 1 接点



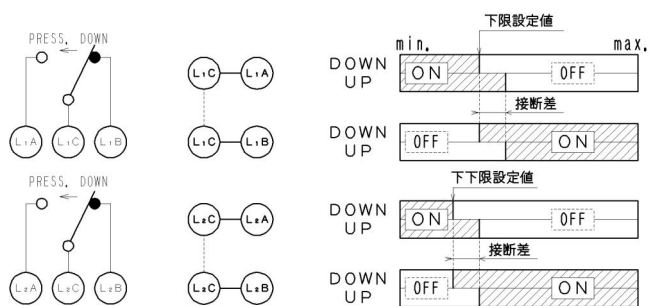
上下限 2 接点



上限・上上限 2 接点



下限・下下限 2 接点



旭計器工業株式会社
<http://www.asahigauge.co.jp>

本 社 大阪市北区西天満3丁目13番10号
 TEL(06)6362-7531
 東京営業所 東京都港区芝大門1丁目1番21号(成和大門ビル2F)
 TEL(03)3436-5381
 四国営業所 愛媛県新居浜市郷1丁目2番12号
 TEL(0897)47-4351