

ゲージバルブ

Gauge Valves

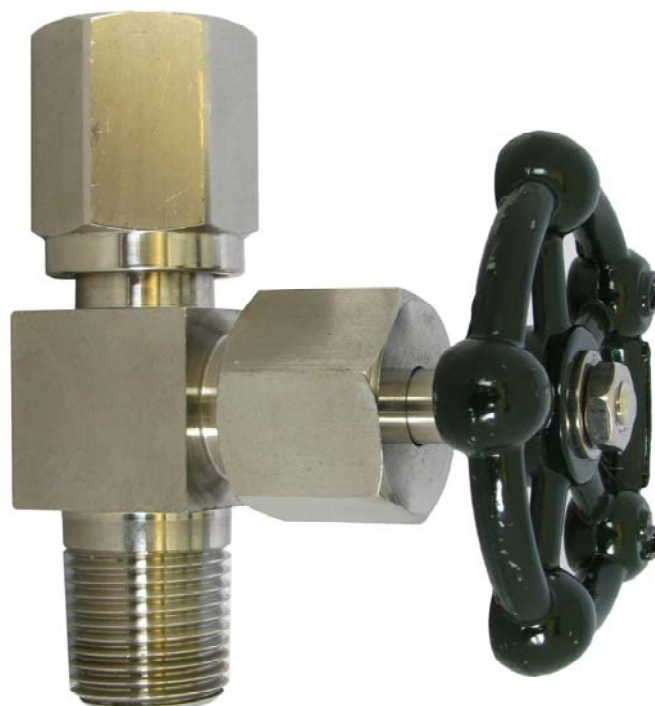
Model 21V-U,23V-U

概要

本器は、高圧の測定流体を一時遮断するためのもので、安全管理上取付が必要です。

特徴

- ・ 圧力計の保守、点検、修理等で圧力計を取り外す際、流体を遮断するために使用します。
- ・ ゲージコックと比較して、より高圧の流体に対応しています。
- ・ 液体用です。



仕様

接続ネジ

G3/8、G1/2、R3/8、R1/2

材質

ステンレス

最高使用圧力

50MPa

耐圧試験圧力

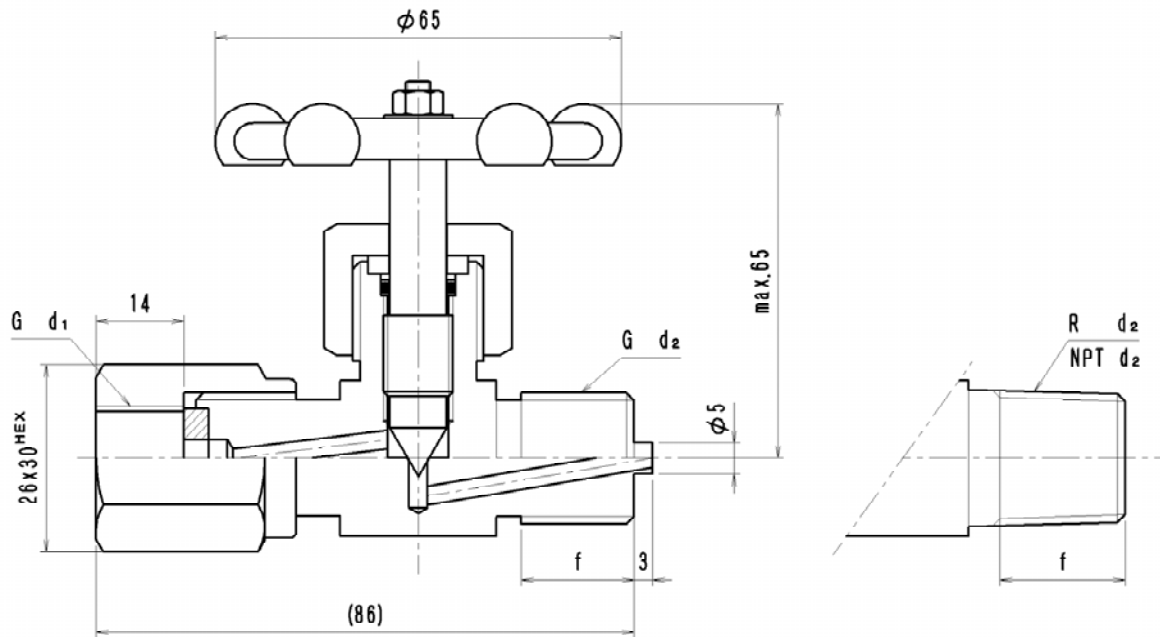
70MPa

使用温度

200℃以下(ただし測定流体が凍結しないこと。)



外形寸法図



形番	$d_1 \times d_2$	f
21V-U33	G3/8xG3/8	16
21V-U44	G1/2xG1/2	18
23V-U33	G3/8xR3/8	16
23V-U44	G1/2xR1/2	18
23V-U49	G1/2xNPT1/2	



旭計器工業株式会社
<http://www.asahigauge.co.jp>

本 社 大阪市北区西天満3丁目13番10号
 TEL(06)6362-7531
 東京営業所 東京都港区芝大門1丁目1番21号(成和大門ビル2F)
 TEL(03)3436-5381
 四国営業所 愛媛県新居浜市郷1丁目2番12号
 TEL(0897)47-4351